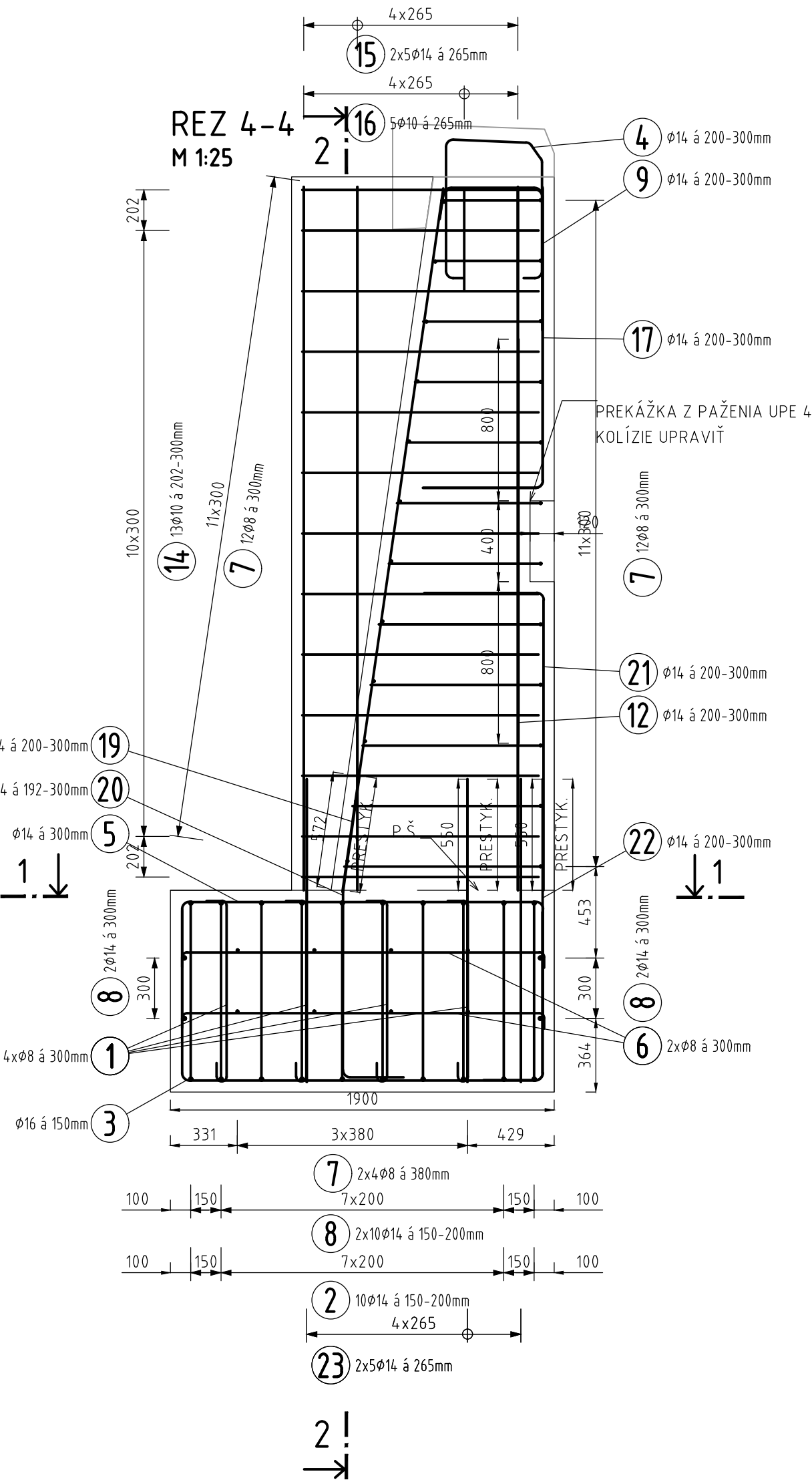
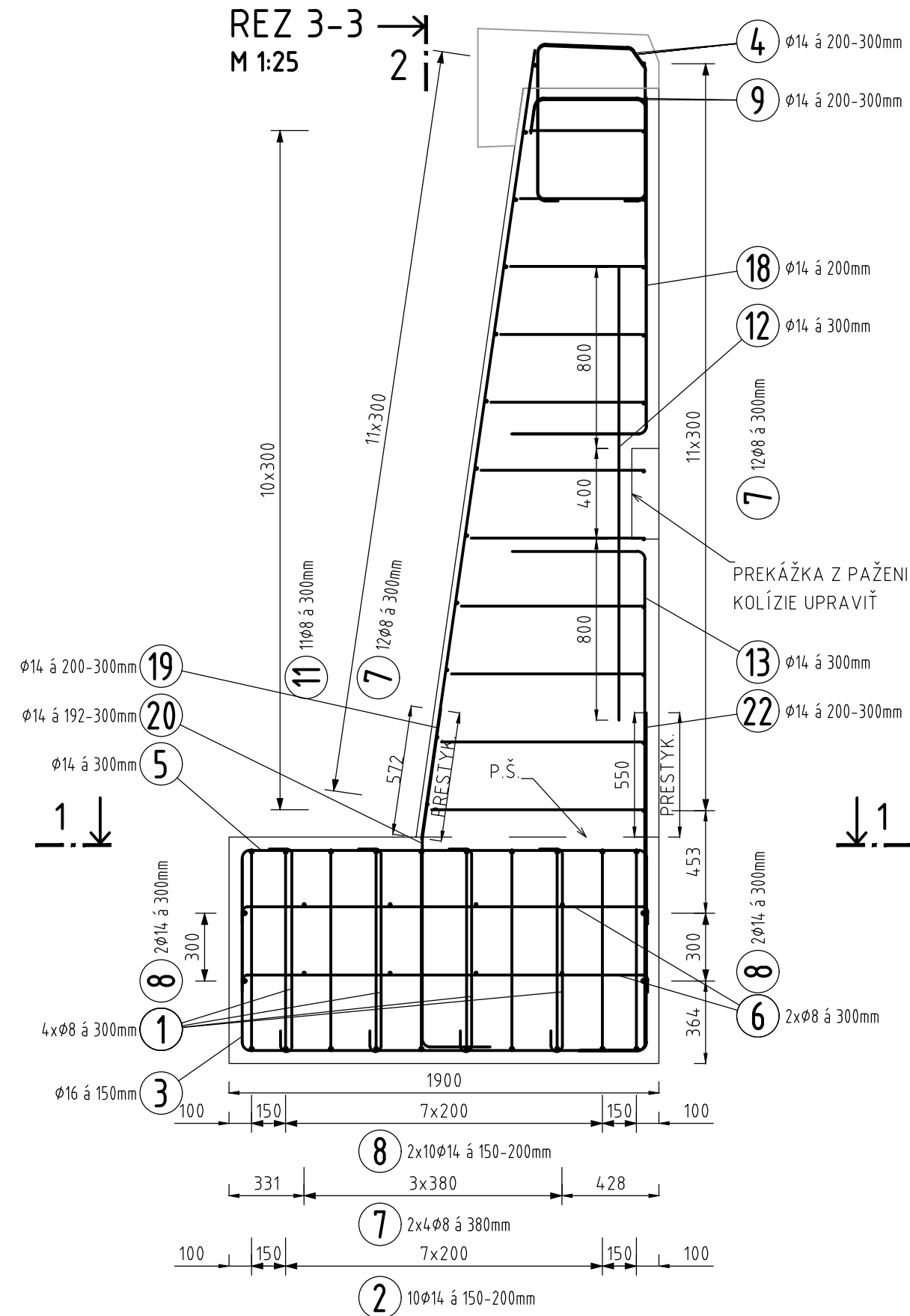
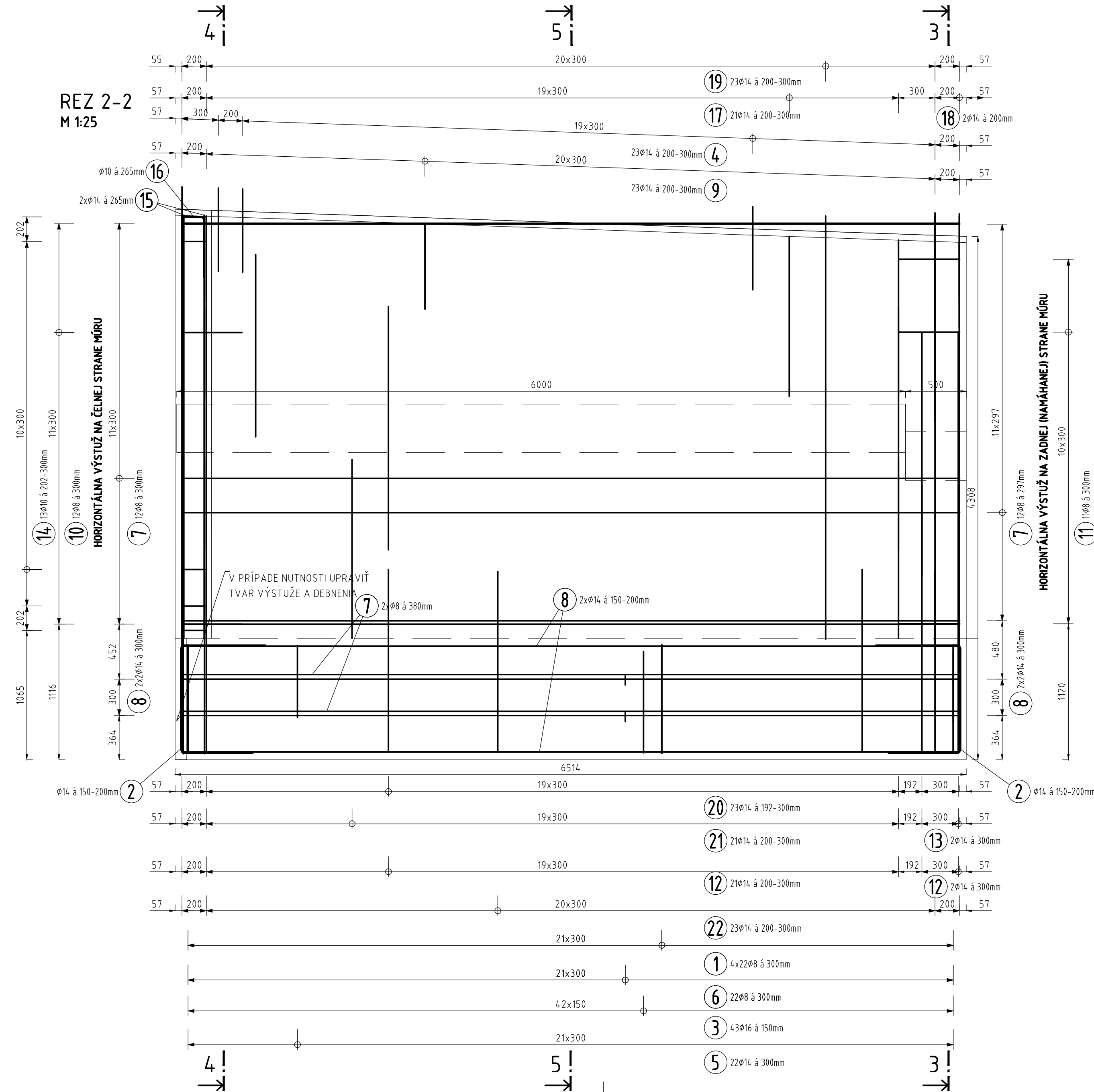
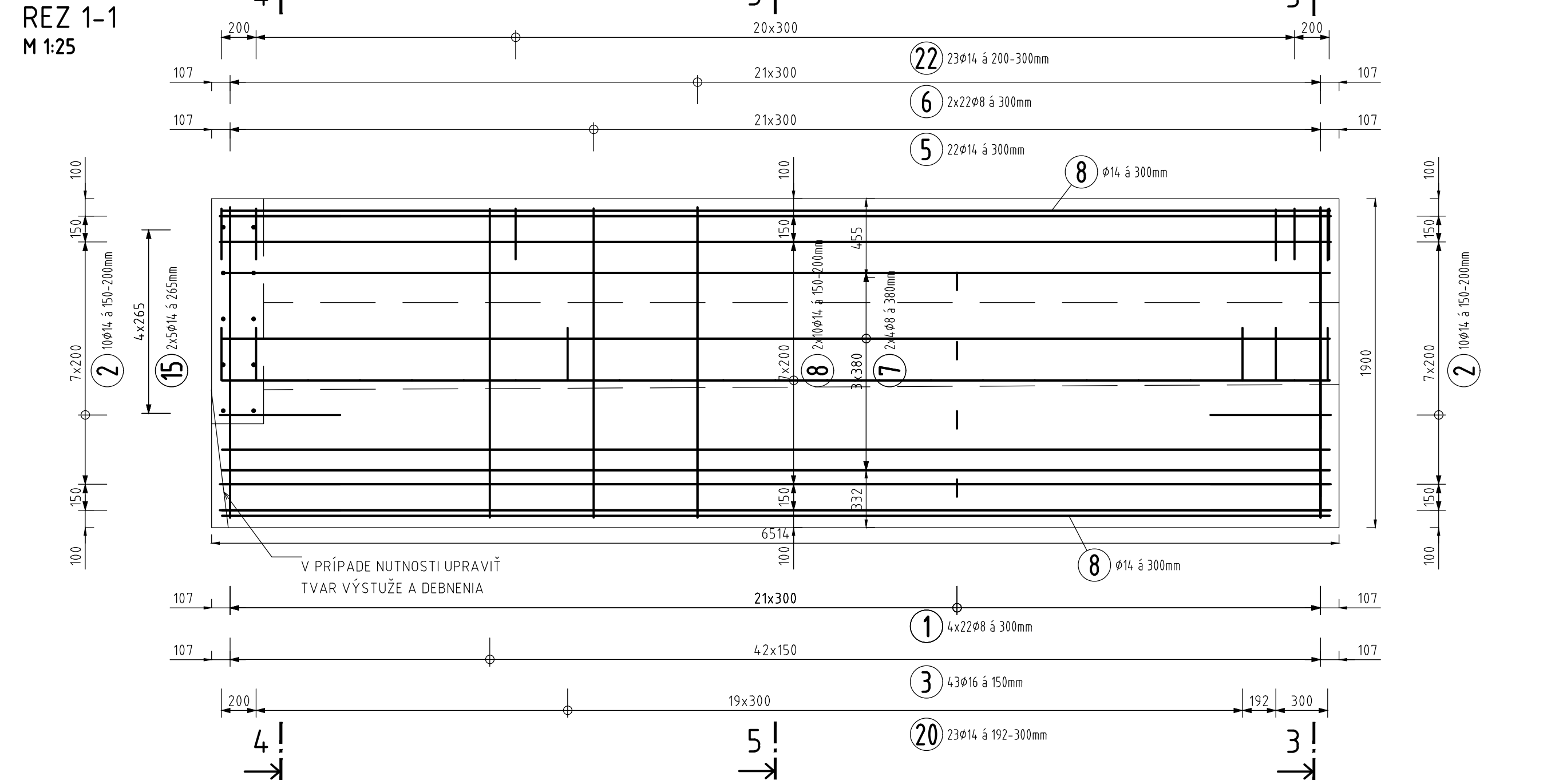
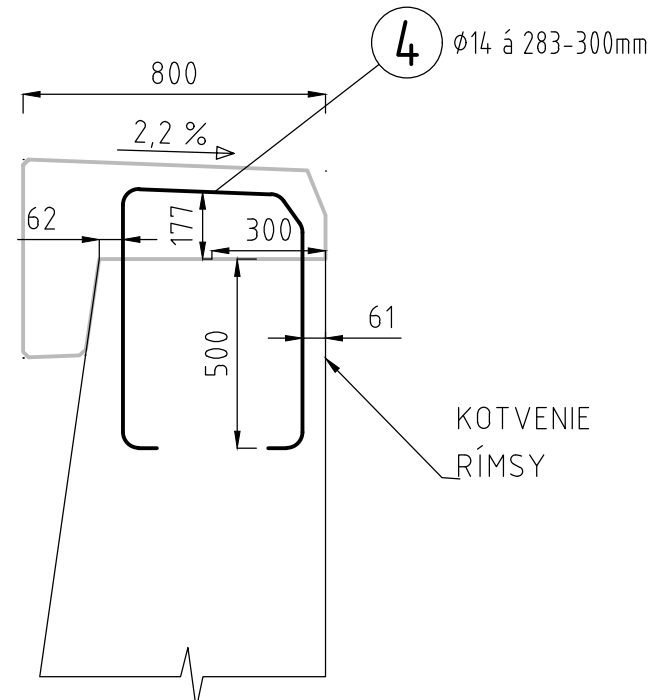


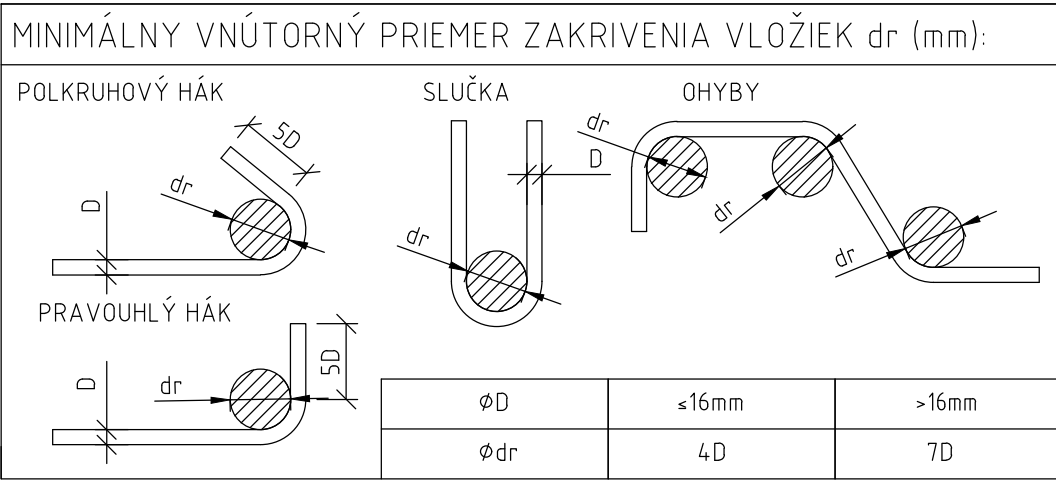
VÝKRES VÝSTUŽE MÚRU DCA-5



DETAIL OSADENIA KOTVENIA RÍMSY
M 1:20



VYSVETLIVKY



MATERIÁLY

- MINIMÁLNE KRYTIE VÝSTUŽE: 50mm
- BETÓN ZÁKLADU STN EN 206-A1 - C25/30 - XC2, XF1, XA1 (SK) - CI 0,20 - Dmax 22 - S3
- BETÓN DRIEKU MÚRU STN EN 206-A1 - C25/30 - XC2, XF1, XA1 (SK) - CI 0,20 - Dmax 22 - S4
- BETONÁRSKA VÝSTUŽ STN EN 10080 B 500B

POZNÁMKA

- ZOBRAZENIE VÝSTUŽE PODLA STN EN ISO 3766
- VÝSTUŽ JE KÓTOVANÁ NA OS PRŮTU
- V PRÍPADE KOLÍZIÍ RIEŠIť POSUNOM ALEBO ÚPRAVOU VÝSTUŽE
- MUSIA BYť DOORŽANÉ KONŠTRUKČNÉ ZÁSADY VÝSTUŽOVANIA

INVESTOR/ STAVEBNÍK			
PROJEKT STAVBY:			
SAŇACIA BODOVEJ ZÁVADY NA CESTE III/2410 ŠPANIA DOLINA V KM 3,770-3,900			
ČASŤ STAVBY:			
SO 201 OPORNÝ MÚR			
UMIESTNENIE STAVBY:			
VÚC: BANSKOBYSTRICKÝ		MIESTO STAVBY: ŠPANIA DOLINA	
STUPEN' PROJEKTU: DOKUMENTÁCIA NA STAVEBNÉ POVOLENIE V PODROBNOSTIACH NA REALIZÁCIU STAVBY (DSP/DRS)			
GENERÁLNY PROJEKTANT: Basler & Hofmann Slovakia s.r.o.			
HLAVNÝ INŽINIER PROJEKTU: Ing. Marián KOVÁČIK			
Č. ZÁKAZKY B&H: SK 1187.00			
SÚRADNICOVÝ SYSTÉM: S-JTSK			
VÝŠKOVÝ SYSTÉM: Bpv			
TREDIA PRESNOSTI: STN 73 0422			
ČASŤ PD:		SPRAC. PD:	
D. PÍSMONOSTI A VÝKRESY OBJEKTOV			
OBJEDNÁVATEL: Banskobystrický samosprávny kraj			
Č. ZÁKAZKY: Námetie SNP 23, 974, 01 Banská Bystrica			
SK 1187.00			
PRÍLOHA / VÝKRES:		VÝKRES VÝSTUŽE DCA-5	
ZODP. PROJEKTANT: Ing. Matej GUŽIK, PhD.		VYPRACOVAL: Ing. Filip DANIHEL	
KONTROLOVAL: Ing. Róbert ZWILLING		Č. SPRÁVY:	
Č. PRÍLOHY: 09.5			